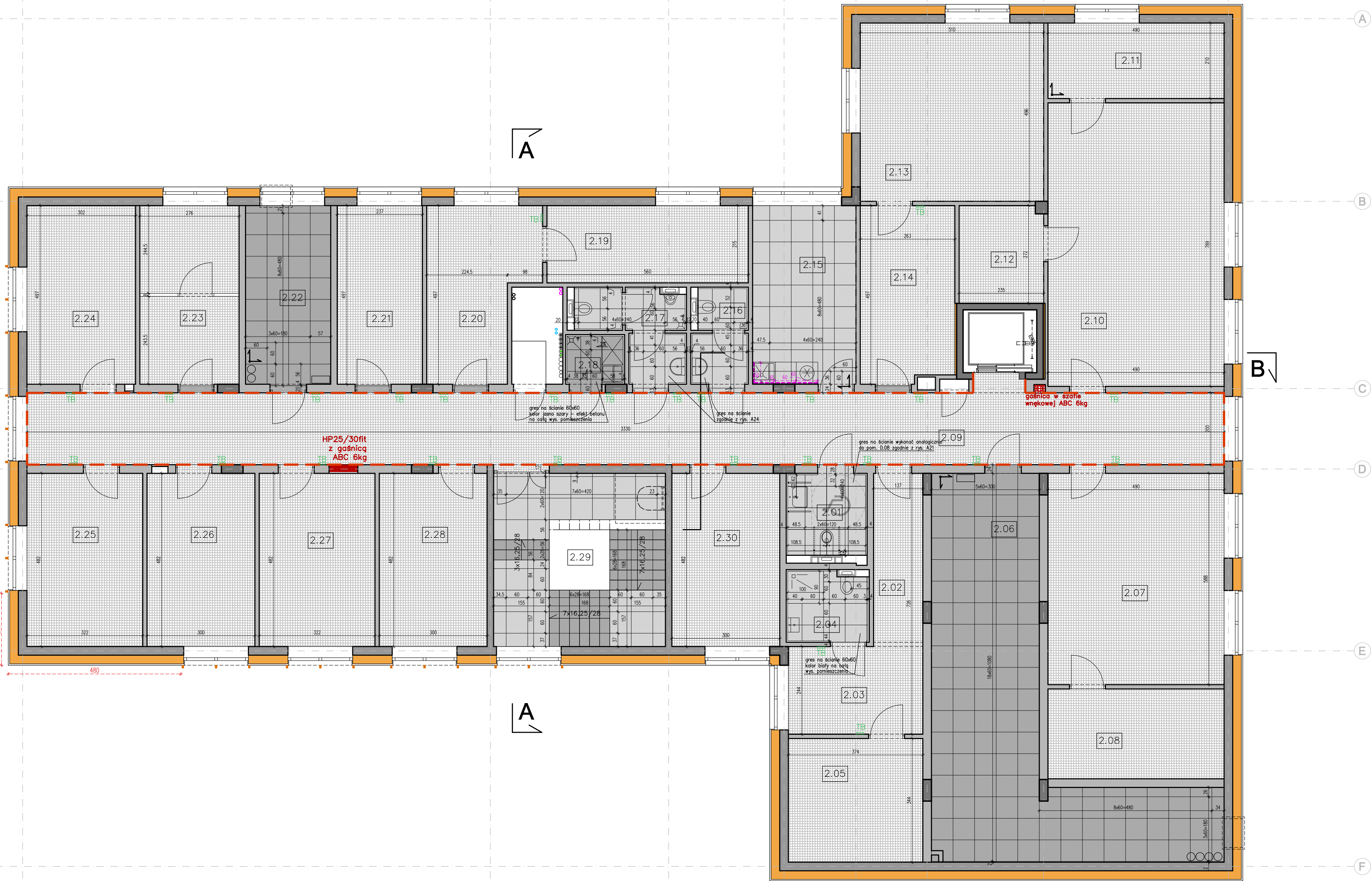


1. Płytki gresowe na ścianach należy wykonać tak aby pokrywały się z fugami na posadzce.
2. W pomieszczeniach gdzie nie występują płytki na ścianach należy wykonać cokół wysokości 10 cm z płytek podłogowych. Cokół zlicowany z tynkiem.

Uwagi:
1. Płytki gresowe na ścianach należy wykonać tak aby pokrywały się z fugami na posadzce.
2. W pomieszczeniach gdzie nie występują płytki na ścianach należy wykonać cokół wysokości 10 cm z płytek podłogowych. Cokół zlicowany z tynkiem.

Zabezpieczenie ścian pasami płyt PCV o szerokości 50 cm. Spód na wysokości 45 cm, góra na wysokości 95cm.

Tabliczki informacyjne



KONOPINŚCY, P. PROJEKTOWANIE EKONOMICZNE, KONSULTING, ARCHITEKTURA. TEL. 602 109 276

PROJEKT SIEDZIBY DLA PROKURATURY REJONOWEJ W GRODZISKU MAZOWIECKIM PRZY UL. BARTNIAKA
WRAZ Z INFRASTRUKTURĄ TECHNICZNĄ I ZAGOSPODAROWANIEM

Rzut wykończenia podłóg i ścian 3 kondygnacji

PROJEKTOWAŁ: MGR INŻ. ARCH. STANISŁAW KONOPINŚKI UPR. MA/KK/007/02 SPEC. ARCHITEKTONICZNA	ADRES INWESTYCJI	GRODZISK MAZOWIECKI, DZ. NR. EW. 11/5, OBRĘB 0029
SPRAWDZAŁ: MGR INŻ. ARCH. TOMASZ WEKKA UPR. SI-78/90 SPEC. ARCHITEKTONICZNA	INWESTOR	SKARB PAŃSTWA PROKURATURA OKRĘGOWA W WARSZAWIE UL. CHOCIMSKA 28, 00-791 WARSZAWA
OPRACOWANIE MGR INŻ. JOANNA DUKACZEWSKA	DATA	07.2023/11.2023
FAZA	BRANŻA	ARCHITEKTURA
PROJEKT WYKONAWCZY	SKALA	1:75